

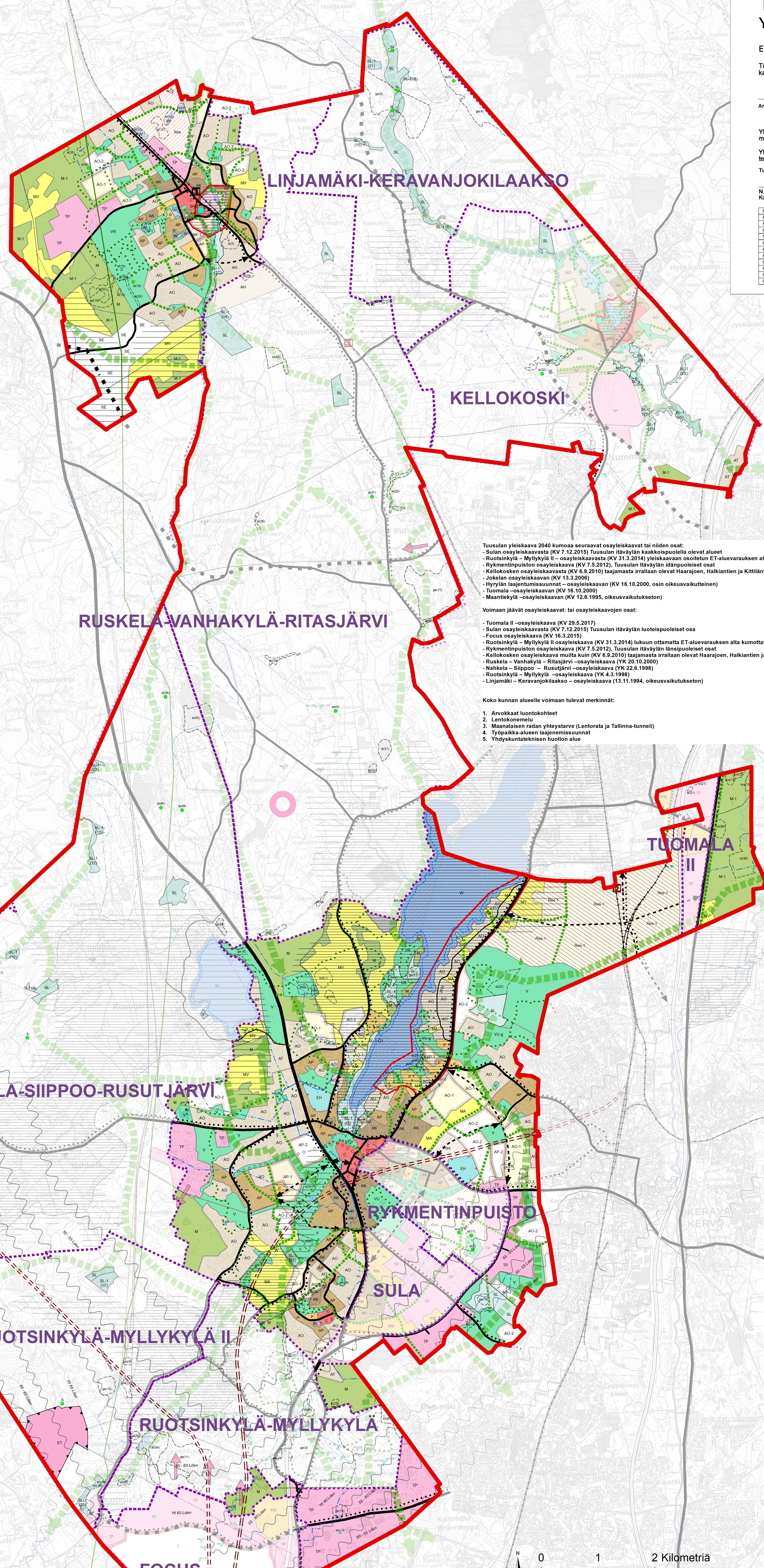
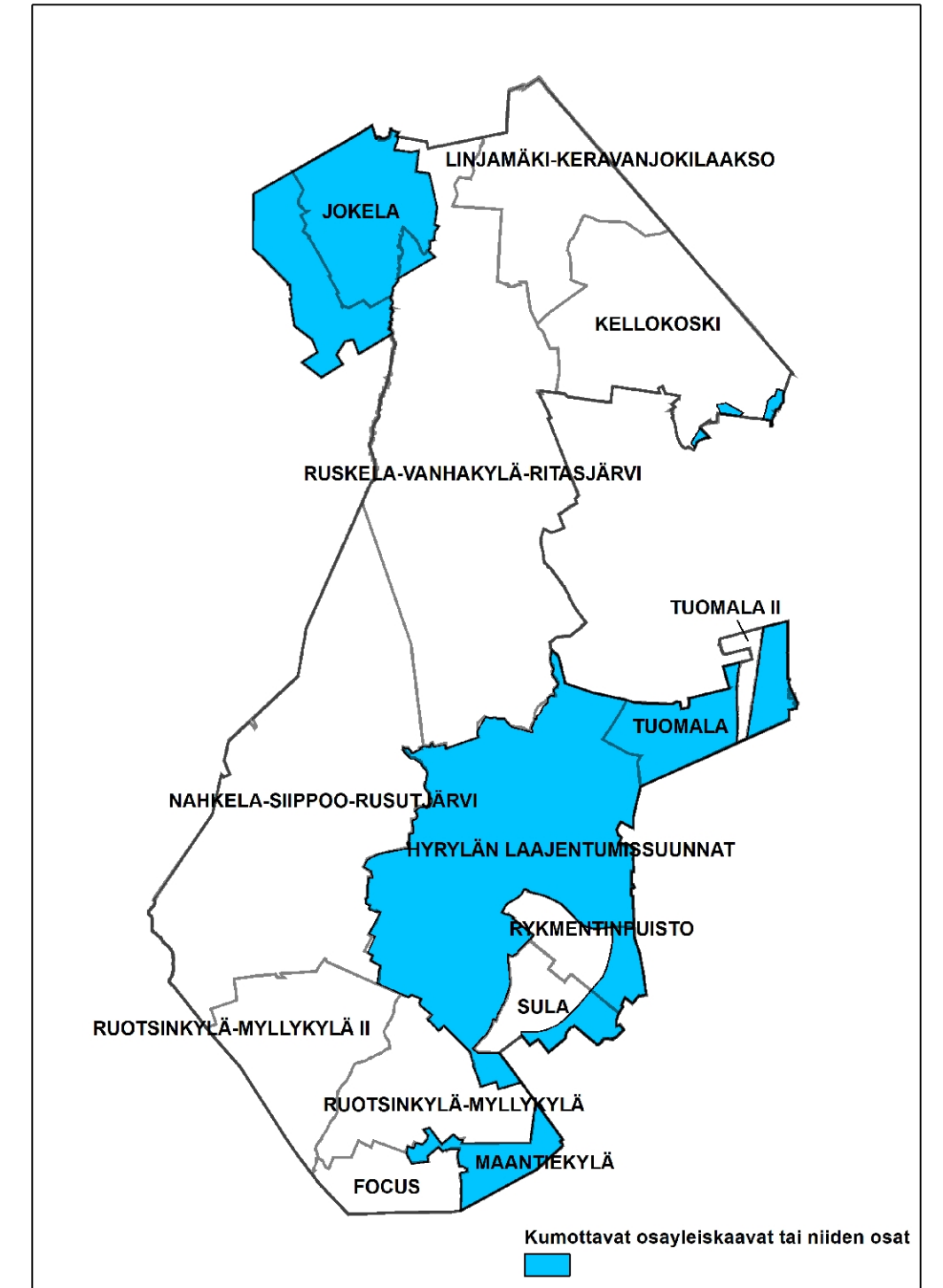
Yleiskaava on ollut maankäyttö- ja rakennusasetuksen 19 §:n mukaisesti julkisesti nähtävillä xx.x.202x.

Yleiskaavakartan yhtäpitäväksi kunnanvaltuuston xx.x.202x §:n tekemän päätöksen kanssa todistaa:
Tuusulassa xx.x.202x

N. N., hallintojohtaja
Kunnanvaltuuston pöytäkirjanpöytä

KL 15.12.2009 § 116 (OAS)	MRA 30 § 11.6.-30.9.2014 (luonnos)
KH 11.1.2010 § 13 (OAS)	KKL 15.3.2017 § 39 (pöytäkirja)
KL 10.8.2011 § 52 (r.m.)	KKL 5.4.2017 § 48 (luonnos)
KH 29.8.2011 § 34.8 (r.m.)	KKL 31.5.2017 § 83 (pöytäkirja)
MRA 30 § 26.7.-28.10.2011 (r.m.)	KKL 23.1.2019 § 13 (pöytäkirja)
KKL 14.11.2012 § 102 (r.m.-päätös)	KKL 13.2.2019 § 26
KH 26.11.2012 § 450	KH 25.2.2019 § 61
KH 3.12.2012 § 479	MRA 19 § 28.3.-17.5.2019
KH 8.4.2013 § 754 (r.m.-päätös)	KKL
KL 15.5.2014 § 69 (r.m.-päätös)	KL
KKL 14.5.2014 § 52 (luonnos/esitys)	KV
	L.V.

Voimaantulo 1005



LINJAMÄKI-KERAVANJOKILAAKSO

KELLOKOSKI

RUSKELA-VANHAKYLÄ-RITASJÄRVI

TUOMALA II

NAHKELA-SIIPPOO-RUSUTJÄRVI

RYKMENTINPUISTO

SULA

RUOTSINKYLÄ-MYLLYKYLÄ II

RUOTSINKYLÄ-MYLLYKYLÄ

FOCUS

- Tuusulan yleiskaava 2040 kumoaa seuraavat osayleiskaavat tai niiden osat:
- Sulan osayleiskaava (KV 7.12.2015) Tuusulan itäväylän kaakkoispuolella olevat alueet
 - Ruotsinkylä - Myllykylä II - osayleiskaava (KV 31.3.2014) yleiskaavaan sovelletun ET-aluevarauksen alta EO-merkinään
 - Rykmentinpuiston osayleiskaava (KV 7.5.2012), Tuusulan itäväylän länsipuoleiset osat
 - Kellokosken osayleiskaava (KV 6.9.2010) taajamasta irrallaan olevat Haaraojen, Halkiantien ja Kittiläntien asuinalueet
 - Jokelan osayleiskaava (KV 13.3.2006)
 - Hyrylän laajentamissuunnat - osayleiskaava (KV 16.10.2000, osin oikeusvaikutteinen)
 - Tuomala - osayleiskaava (KV 16.10.2000)
 - Maantiekyliä - osayleiskaava (KV 12.6.1995, oikeusvaikutteiset)
- Voimaan jäävät osayleiskaavat: tai osayleiskaavojen osat:
- Tuomala II - osayleiskaava (KV 29.5.2017)
 - Sulan osayleiskaava (KV 7.12.2015) Tuusulan itäväylän luoteispuoleiset osa
 - Focus osayleiskaava (KV 16.3.2015)
 - Ruotsinkylä - Myllykylä II osayleiskaava (KV 31.3.2014) lukuun ottamatta ET-aluevarauksen alta kumottava EO-alueita
 - Rykmentinpuiston osayleiskaava (KV 7.5.2012), Tuusulan itäväylän länsipuoleiset osat
 - Kellokosken osayleiskaava muilta kuin (KV 6.9.2010) taajamasta irrallaan olevat Haaraojen, Halkiantien ja Kittiläntien asuinalueet
 - Ruskela - Vanhakylä - Ritassjärvi - osayleiskaava (YK 20.10.2000)
 - Nahkela - Siipoo - Rusutjärvi - osayleiskaava (YK 22.6.1998)
 - Ruotsinkylä - Myllykylä - osayleiskaava (YK 4.3.1998)
 - Linjamäki - Keravanjokilaakso - osayleiskaava (13.11.1994, oikeusvaikutteiset)

- Koko kunnan alueelle voimaan tulevat merkinnät:
1. Arvokkaat luontokohteet
 2. Lentokenttä
 3. Maanalaisten radan yhteystarve (Lentorata ja Tallinna-tunneli)
 4. Työpajaka-alueen laajentamissuunnat
 5. Yhdyskuntateknisen huollon alue

Yleiskaava 2040 ehdotus 16.6.2021 Merkinnät Kaavaa koskevat 16.6.2021 päivätty määräykset

- Yhdyskuntateknisen huollon alue
- Työpajaka-alueen laajentamissuunnat
- C Keskeistöalue
- AK Kerrostalvaltainen asuinalue
- AK-1 I-vaiheen kerrostalvaltainen asuinalue
- AK-2 II-vaiheen kerrostalvaltainen asuinalue
- AP I-tiivis pientalvaltainen asuinalue
- AP-1 I-vaiheen tiivis pientalvaltainen asuinalue
- AP-2 II-vaiheen tiivis pientalvaltainen asuinalue
- AO Omakotivaltainen asuinalue
- AO-1 I-vaiheen omakotivaltainen asuinalue
- AO-2 II-vaiheen omakotivaltainen asuinalue
- AH Asuinalue, jossa sallitaan eläinten ylläpito
- AT Kyläalue
- Res Reservialue
- Res-1 Uusi asematontun tukelualue tiivis taajamatoimintan reservialue
- TP Työpajaka-alue
- P Palvelun ja hallinnon alue
- KM Seudullinen vähittäiskaupan suuryksikkö
- V Viiviyksikkö
- VR Nuorisotila- ja ulkoilutila
- VU Liikenne- ja ulkoilutila
- VU-g Golfkenttä
- M Maa- ja metsätalousalue
- M-1 Maa- ja metsätalousalue
- MA Massapöytä
- MV Maa- ja metsätalousvaltainen alue, vielymaissa
- SL tai S Luonnonsuojelualue
- SL-1 tai S-1 Luonnonsuojelualue
- E Erityisalue
- EH Hautausmaa-alue
- L Lihnerakennus
- SE Seurakeskus
- W Vuorokotikeskus
- ET Yhdyskuntateknisen huollon alue
- Pohjavesialue
- Natura-alue
- Natura-alue
- Luonnonsuojelualue, joka on palautettu luonnonsuojelulistasta arvokas
- Luonnonsuojelualue, joka on palautettu luonnonsuojelulistasta arvokas
- Arvokas haitta- tai muu geotekninen muodostuma
- Alle hehtaarin kokoinen arvokas kohteiden
- Lentokenttä
- Maanalaisten radan yhteystarve
- Maanalaisten radan yhteystarve
- Maa- ja metsätalouden arvokas alue
- Muotortie
- Kantatie
- Seudun / pätkätie
- Yhdystie / kotojokatie
- Tiettyä
- Tiettyä
- Pakollinen liikenteen yhteystarve
- Seudullinen liikenteen yhteystarve
- Joukkoliikenteen laukukäytävä
- Pöytäkirjan runko
- Pöytäkirjan runko
- Maanalaisten radan yhteystarve
- Rastit
- Väestönsä
- Yhteystarve voimalla
- Maanalaisten radan yhteystarve
- Pääntien
- Väestönsä
- Sininen
- Ulkoreitti
- Muutokset
- Ekologinen yhteystarve
- sm. muunnoskohteiden
- s. muunnoskohteiden
- SRS: rakennuspuolella sijaitseva rakennus
- Oleva juna-asema
- Varaus uudelle juna-asemalle
- Uusi matkakeskus

